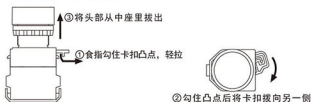


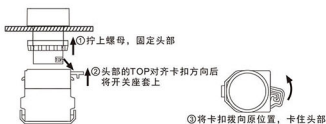


## 拆卸、安装方法说明

## 1. 拆卸按钮步骤图:



## 2. 安装按钮步骤图:



## 灯珠规格

灯珠种类	双向LED灯珠		
额定电压	AC/DC 6V	AC/DC 12V	AC/DC 24V
	AC/DC 36V	AC/DC 48V	AC/DC 110V
	AC/DC 220V	AC/DC 380V	
	AC 110V	AC 220V	AC 380V
发光颜色			
寿命	≥40000h		

## 概述

1. 该系列产品, 操作部分与中座连接采用了多点卡位, 直插式固定安装方式, 抗冲击、抗跌落、抗振动, 适合在各种恶劣环境中使用。
2. 由操作部分、连接部分、触点部分组成, 采用先进的无紧固件自锁联接, 安全可靠, 拆装高效快捷, 无需增加任何附件即可直接安装在  $\phi 22\text{mm}$  的安装面板上, 使用安装扳手使安装更加坚固可靠。
3. 采用优质工程阻燃材料, 绝缘性能好, 接触可靠; 产品符合 IEC60947-5-1、GB/T140485 等标准。
4. 开关元件是带自洁功能的平压式的快动结构; 开关座可以积木式组合拼装, 每个开关座可安装 2 个开关元件, 最多可将 8 个开关元件按要求组合, 能达到多种特定控制电路的要求。
5. 安装孔径:  $\phi 22\text{mm}$
6. 功能: 复位按钮、自锁按钮、带灯按钮、旋钮、钥匙钮、急停钮、蘑菇头按钮、不锈钢按钮、双位按钮。
7. 开关触点组合: 1NO1NC/2NO/2NC/1NO/1NC
8. 防护等级: IP40, 部分产品可定制达 IP65 或 IP67

## 性能特征

工作环境温度	-25°C~+55°C(无冰冻)	
工作环境湿度	45~85%RH	
接触电阻	≤50mΩ	
绝缘电阻	≥100MΩ	
工频耐压	1890VAC/50Hz/60s	
附振动性	振幅约1.0mm/50Hz	
耐冲击性	>10g	
机械寿命	自复钮	≥200万次
	自锁钮、旋钮	≥100万次
	钥匙钮、急停钮	≥50万次
电气寿命	≥20万次	
接线	螺纹连接, 线直径: 2×1.5mm 最大接线插片 6.3×0.8mm	

## 开关额定值

额定绝缘电压U <sub>i</sub>		660V					
约定发热电流I <sub>th</sub>		10A					
额定工作电压U <sub>e</sub>		24V	48V	110V	220V	380V	
额定工作电流 I <sub>e</sub>	交流AC 50/60Hz	阻性负载	10A	-	10A	10A	-
		感性负载	10A	-	6A	3A	2A
	直流DC	阻性负载	8A	4A	2.2A	1.1A	-
		感性负载	6A	2A	1.2A	0.6A	-
触点材质		银合金					
最小适应负载: 3V AC/DC 5mA (参考值) (可使用范围取决于使用环境和负载种类)							

# 按钮开关Φ22

## LA36系列按钮开关

### 开关元件触点说明

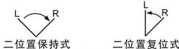
触点黑色标牌接线端的数字采用两位数表示:

- 第一位数字“1”表示第一节开关元件上的第一对触点,“2”表示第一节开关元件上的第二对触点。
- 第二位数字“1、2”表示常闭触点的两个接线端,“3、4”表示常开接触点的两个接线端。

触点代码	11	20	02	10	01
触点名称	一开一闭(1NO1NC)	二开(2NO)	二闭(2NC)	一开(1NO)	一闭(1NC)
状态图					

### 旋钮、钥匙钮工作位置和对对应触头状态

#### ①二位置及对应触头分合状态图



序号	型号		
1	LA36-11■/2		
2	LA36-20■/2		
3	LA36-02■/2		
4	LA36-22■/2		
5	LA36-31■/2		
6	LA36-13■/2		
7	LA36-40■/2		
8	LA36-04■/2		

#### ②三位置及对应触头分合状态图



序号	型号			
1	LA36-11■/3			
2	LA36-20■/3			
3	LA36-02■/3			
4	LA36-22■/3			
5	LA36-31■/3			
6	LA36-13■/3			
7	LA36-40■/3			
8	LA36-04■/3			

### 型号说明

LA36-	○	■/	□	▲	△	○
系列号	触点结构:	操作类型:	选择开关位置:	特殊需求功能:	灯电压:	颜色:
	11: 1NO1NC 20: 2NO 02: 2NC 10: 1NO 01: 1NC 22: 2NO2NC 40: 4NO 常开常闭触点可根据需要组合	BN: 复位按钮 BNZS: 自锁按钮 GN: 高头复位按钮 GNZS: 高头自锁按钮 DN: 带灯复位按钮 DNZS: 带灯自锁按钮 E: 不锈钢头环形带灯复位按钮 EZ: 不锈钢头环形带灯自锁按钮 EP: 不锈钢头电源标志环形带灯复位按钮 EZP: 不锈钢头电源标志环形带灯自锁按钮 M: 蘑菇头复位按钮 MZS: 蘑菇头自锁按钮 MD: 蘑菇头带灯复位按钮 MZSD: 蘑菇头带灯自锁按钮 ZS: 急停按钮 X: 旋钮 XB: 长柄旋钮 XD: 带灯旋钮 Y: 钥匙钮 B: 双位按钮 D: 双位带灯按钮	21: 二位保持式 22: 二位复位式 31: 三位保持式 33: 三位复位式 32: 三位左保持右复位	无字母: 常规 S: 不锈钢头部按钮 P: 超薄型按钮 F: 防水型IP65 FH: 定制符号按钮 FF: 定制符号防水按钮 K: 抗干扰型带灯按钮	AC/DC 6V AC/DC 12V AC/DC 24V AC/DC 36V AC/DC 48V AC/DC 110V AC/DC 220V AC/DC 380V AC 110V AC 220V AC 380V	1. 部分型号可选颜色详见产品选型 2. 带灯产品无黑色

说明: 上述表格只为型号解释说明, 部分型号组合无实际产品, 具体产品见下图选型。

# 按钮开关Φ22

品质为程·服务为本



## LA36系列按钮开关

产品选型 (以下型号为常规型号, 若有特殊需求请咨询其他型号)

○ 触点结构 11、20、02、10、01、22、40、04

△ 带灯电压 [ACDC] 3V, 6V, 12V, 24V, 36V, 48V, 110V, 220V  
(AC) 110V, 220V, 380V

○ 颜色 ■ ■ ■ ■ ■

外形图	功能类型	型号	外形尺寸、备注
	自复平钮	LA36-11BNO	默认防护等级IP40, 可定制IP55 
	自锁平钮	LA36-11BNZO	
	自复高钮	LA36-11GNO	默认防护等级IP40, 可定制IP65 
	自锁高钮	LA36-11GNZO	
	带灯自复平钮	LA36-11DN△○	默认防护等级IP40, 可定制IP65 
	带灯自锁平钮	LA36-11DNZS△○	
	超薄型自复平钮	LA36-11BN/P○	
	超薄型自锁平钮	LA36-11BNZS/P○	
	超薄型定制符号自复平钮	LA36-11BN/P/FH	
	超薄型定制符号自锁平钮	LA36-11BNZS/P/FH	
	超薄型带灯自复平钮	LA36-11DN/P△○	
	超薄型带灯自锁平钮	LA36-11DNZS/P△○	
	超薄型定制符号带灯自复平钮	LA36-11DN/P/FH△○	
	超薄型定制符号带灯自锁平钮	LA36-11DNZS/P/FH△○	

# 按钮开关Φ22

品质为程·服务为本



## LA36系列按钮开关

产品选型 (以下型号为常规型号, 若有特殊需求请咨询其他型号)

○ 触点结构 11、20、02、10、01、22、40、04

△ 带灯电压

(AC/DC) 3V, 6V, 12V, 24V, 36V, 48V, 110V, 220V  
(AC) 110V, 220V, 380V

○ 颜色

红 绿 黄 蓝 白 黑

外形图	功能类型	型号	外形尺寸、备注
	不锈钢头 自复平钮	LA36-11BN/S	默认防护等级IP65 
	不锈钢头 自锁平钮	LA36-11BNZS/S	
	不锈钢头 环形带灯自复钮	LA36-11E/S/Δ○	默认防护等级IP65 
	不锈钢头 环形带灯自锁钮	LA36-11EZ/S/Δ○	
	不锈钢头电源标志 环形带灯自复钮	LA36-11EP/S/Δ○	默认防护等级IP65 
	不锈钢头电源标志 环形带灯自锁钮	LA36-11EZP/S/Δ○	
	自复蘑菇头按钮	LA36-11M○	默认防护等级IP40, 可定制IP65; 可选颜色: 红 绿 黄 
	自锁蘑菇头按钮	LA36-11MZS○	
	蘑菇头带灯 自复按钮	LA36-11MDΔ○	默认防护等级IP40, 可定制IP65; 可选颜色: 红 绿 黄 
	蘑菇头带灯 自锁按钮	LA36-11MZSDΔ○	
	急停钮	LA36-11ZS	默认防护等级IP54, 可定制IP65 

# 按钮开关Φ22

品质为程·服务为本



## LA36系列按钮开关

产品选型 (以下型号为常规型号, 若有特殊需求请咨询其他型号)

○ 触点结构 11、20、02、10、01、22、40、04    △ 带灯电压 [AC/DC] 3V, 6V, 12V, 24V, 36V, 48V, 110V, 220V (AC) 110V, 220V, 380V

○ 颜色 ■ ■ ■ ■ ■

外形图	功能类型	型号	外形尺寸、备注
	二位保持旋钮	LA36-11X/21	默认黑色, 其他可选颜色 <span style="color:red">■</span> <span style="color:green">■</span> <span style="color:yellow">■</span> 
	二位自复旋钮	LA36-11X/22	
	三位保持旋钮	LA36-20X/31	
	三位自复旋钮	LA36-20X/33	
	三位左保持右自复旋钮	LA36-20X/32	
	二位保持长柄旋钮	LA36-11XB/21	默认黑色, 其他可选颜色 <span style="color:red">■</span> <span style="color:green">■</span> 
	二位自复长柄旋钮	LA36-11XB/22	
	三位保持长柄旋钮	LA36-20XB/31	
	三位自复长柄旋钮	LA36-20XB/33	
	三位左保持右自复长柄旋钮	LA36-20XB/32	
	二位保持带灯旋钮	LA36-11XD/21△○	
	二位自复带灯旋钮	LA36-11XD/22△○	
	三位保持带灯旋钮	LA36-20XD/31△○	
	三位自复带灯旋钮	LA36-20XD/33△○	
	三位左保持右自复带灯旋钮	LA36-20XD/32△○	
	二位保持钥匙钮	LA36-11Y/21	
	二位自复钥匙钮	LA36-11Y/22	
	三位保持钥匙钮	LA36-20Y/31	
	三位自复钥匙钮	LA36-20Y/33	
	三位左保持右自复钥匙钮	LA36-20Y/32	
	双位钮	LA36-11B	
	双位带灯钮	LA36-11D△	